

MIAMI  
WORLD CENTER'IN  
EN GOZDE PROJESİ

HUB







**EMEL ONUR**

Real Estate Broker  
Miami

« LEAD CONSULTING GROUP LLC »

Iletisim:

Mobil: +1 561-664-8100

@EMELONURBROKER







HUB  
MIAMI

*Miami'nin  
Kalbi  
Yeni Dunya  
Merkezi*



Pérez Art Museum Miami

FROST SCIENCE

PORT MIAMI

Kaseya Center

BAYSIDE MARKETPLACE

Miami Dade College

MIAMI BEACH

FISHER ISLAND

VIRGINIA KEY/KEY BISCAYNE

BAYFRONT PARK

BRICKELL



HIBISCUS ISLAND

WATSON ISLAND

DOWNTOWN MIAMI

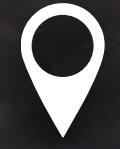
METROMOVER

brightline

MIAMI WORLD CENTER







# MIAMI WORLD CENTER

HUB  
MIAMI

300,000 SQ. FT.

TAMAMLANAN PERAKENDE İNŞAATI

110,000 SQ. FT.

İMZALANAN PERAKENDE KİRA SÖZLEŞMELERİ

130,000 SQ. FT.

TAMAMLANMAK ÜZERE PERAKENDE İNŞAATI

Heyecan verici eklemeler:

MAPLE & ASH

EL VECINO  
CIGARS & COCKTAILS

LAUREL  
BRASSERIE

SEPHORA

LUCID

posman  
books

SAVAGE  
FENTY  
LINGERIE BY RIHANNA

lululemon

Ray-Ban®

CLUB  
STUDIO

Earls  
KITCHEN + BAR

Bowlero

... VE DAHA FAZLASI



## World Promenade

Bölgesel ve yerel lüks restoranların demir attığı bölgesel moda perakendecileri.

## 7th St. Promenade

Günlük ihtiyaçlar: kuaför, manikürcü, kafeler, dondurma dükkanları, bankalar ve köşe restoranı.

## Worldsquare

Miami Worldcenter'in kalbi topluluk toplantıları, açık pazarlar ve konserler.

## Eglence Merkezi

219 odalı bir otelin üzerinde yer alan, 310 markalı rezidansın yer aldığı lüks otel ve konut kulesi.

## Witkoff Mixed-Use Project

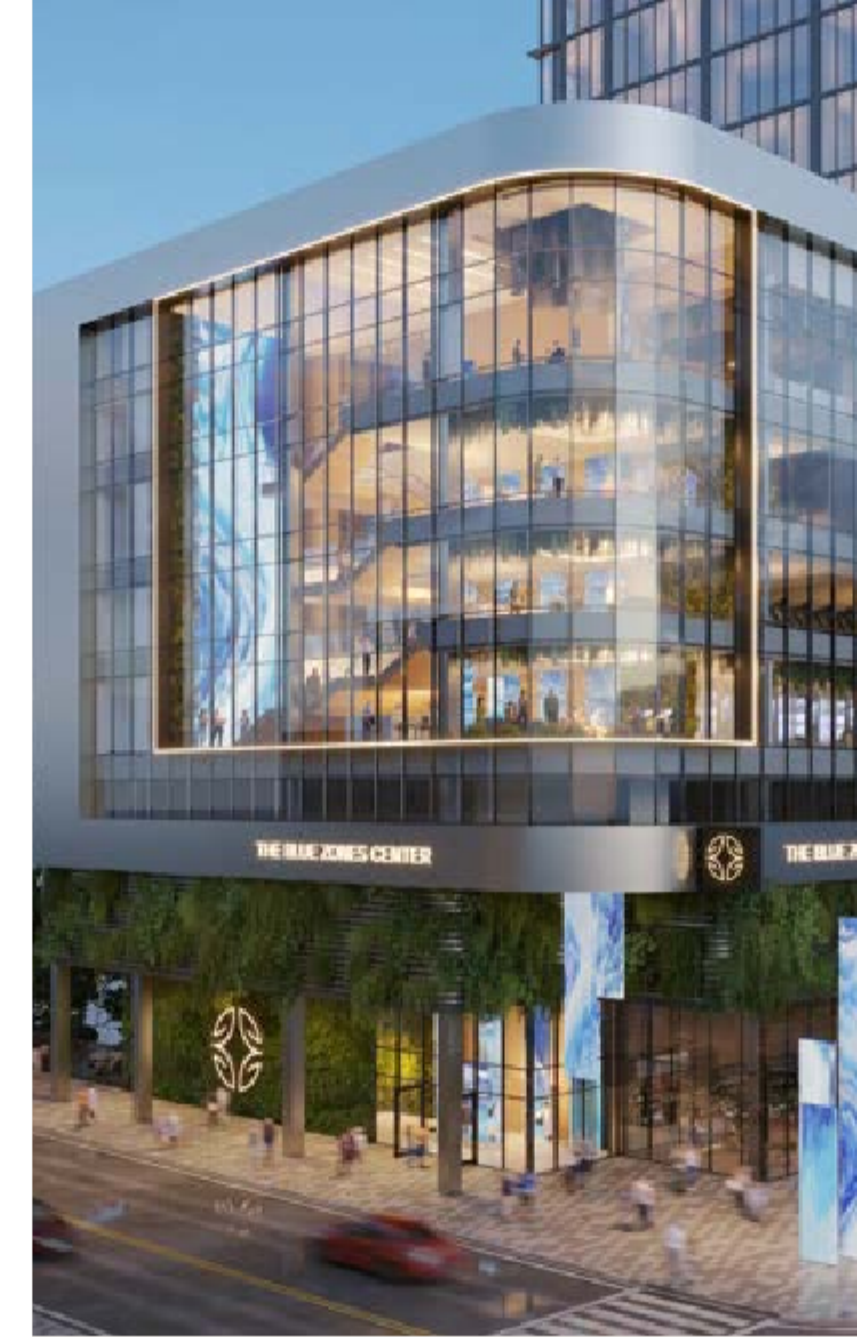
90.000 Metrekare. FT. İyi bir salon, deneyim odaklı aktiviteler ve Citizen M Hotel dahil olmak üzere dünya standartlarında eğlence.

## Legacy Hotel & Residences

600.000 Metrekare. FT. kongre alanı / 1.800 lüks otel odası.

## Blue Zone Center

Türünün ilk örneği 120.000 SQ. FT. sağlık ve refah merkezi.





# Ihtiyaciniz olan her sey yaninizda.

## SANAT - KULTUR - EYLENCE

- Philip and Patricia Frost Museum of Science • Pérez Art Museum Miami
- Kaseya Center (Miami Heat Arena)
- Adrienne Arsht Center for Performing Arts

## PARKLAR

- Maurice A Ferré/Museum Park • Bayfront Park

## ALISVERIS MERKEZLERI

- Bayside Market
- Miami Worldcenter
- Skyviews Miami Observation Wheel • Central Fare at MiamiCentral

## ULASIM

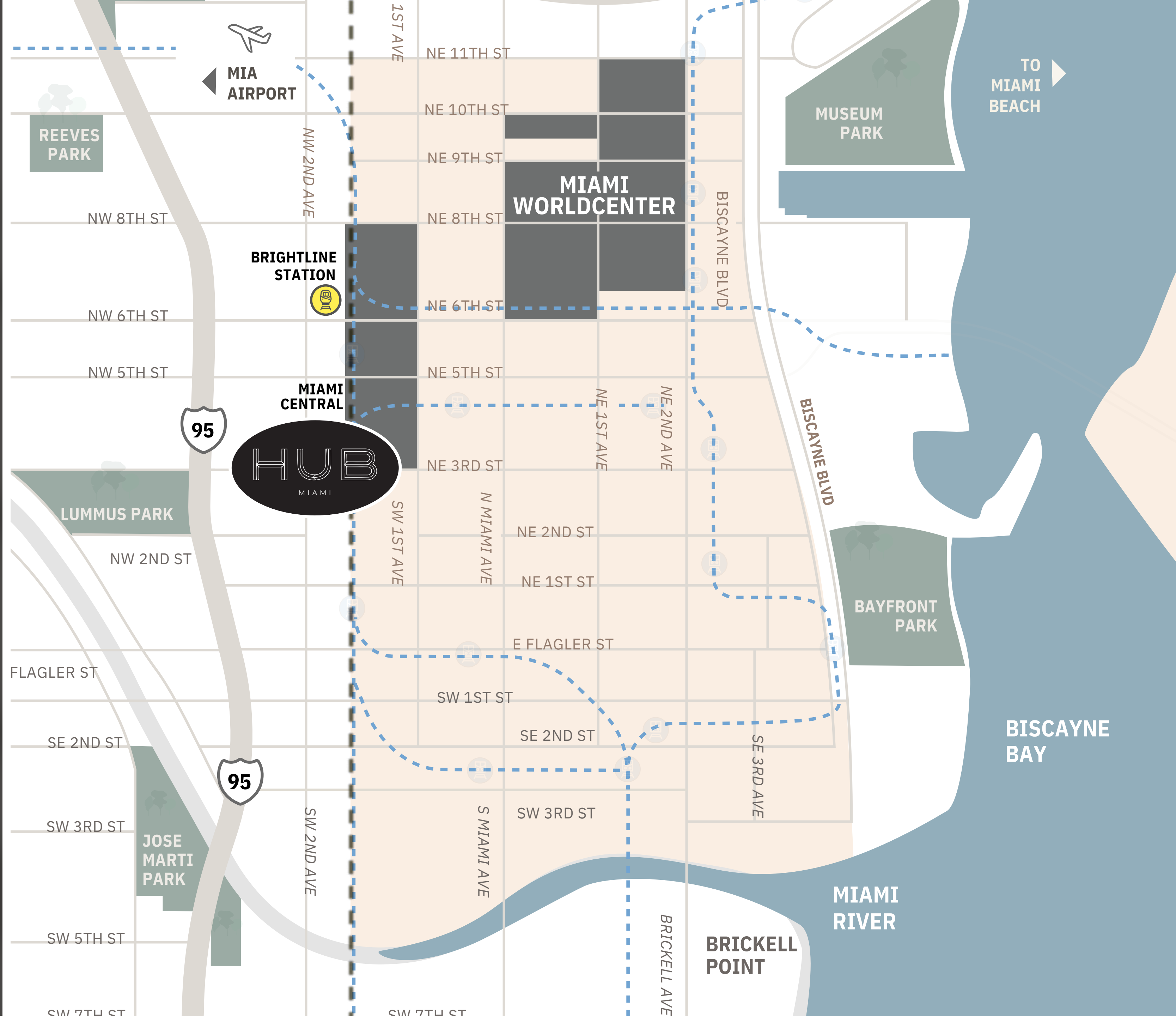
- MiamiCentral - (Brightline) • Metro-Mover
- Metro-Rail
- Miami Bay-Link (2026)

## RESTORANLAR

- La Industria
- 11th Street Pizza
- Verde
- Sagrado Café
- Brasserie Laurel
- Sports & Social
- Maple & Ash
- Etta
- Earl's Kitchen

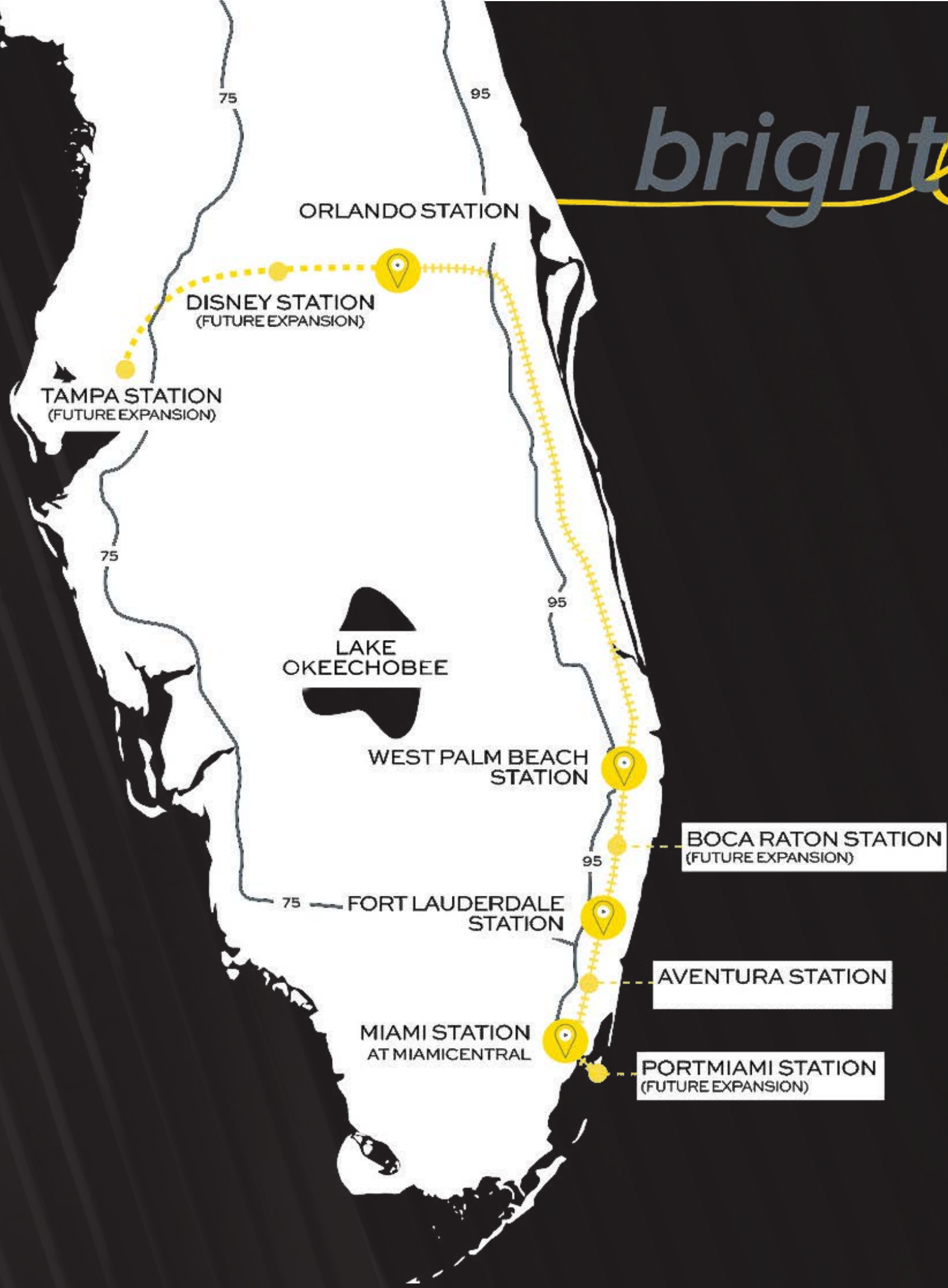
## MARKETLER

- Publix
- Joe & The Juice
- Chick-fill-A
- Starbucks
- GoGreen
- Citizens
- Powerhouse Gym
- Target





brightline



*Insanlari, Mekanlari ve  
Imkanlari birlestiriyor.*





# SONSUZ ULASIM SECENEKLERI



Brightline

**10M** ONGORULEN ZİYARETÇİ

Metrorail, Metromover ve Trirail erişimiyle Brightline yüksek hızlı demiryolu hizmeti, Güney Florida'yı Central Florida'ya bağlayacak, araçları yollardan azaltacak ve milyonlarca yolcuya çevre dostu bir hareket yolu sunacak şekilde tasarlandı.



Metrorail

**2.5M** YILLIK YOLCU SAYISI

Florida'nın hızlı transit metro sistemi şu anda 28,4 mil uzunluğundaki hat üzerinde 23 istasyondan oluşan iki hattan oluşuyor. Metrorail, Miami Uluslararası Havaalanı, Civic Center, Miami Şehir Merkezi ve Brickell şehir merkezlerini kuzeydeki gelişmiş mahallelere bağlayarak Miami'nin kentsel merkezine hizmet vermektedir.



Metromover

**4 Durak** YÜRÜME MESAFESİNDE

Metromover, Miami şehir merkezinde ve Brickell bölgesinde haftanın yedi günü faaliyet gösteren ücretsiz bir insan taşıma hizmetidir. Başlıca destinasyonlar arasında Miami HEAT'e ev sahipliği yapan FTX Arena, Bayside Marketplace ve Miami Dade College bulunmaktadır.



Miami Baylink

**2026** YILINDA TAMAMLANMASI  
ONGORULUYOR

Yıllık 10 Milyon yolcuyla Miami Baylink, Downtown Miami ile City of Miami Beach'in turistik mekanları arasında daha fazla bağlantı sağlayacak.



# SONSUZ ULASIM SECENEKLERI



Miami Uluslararası Havalimanı

**5 Miles** SEHRİN BATISINDA

- Yılda 45 milyon yolcu ugruyor.
- Amerika'nın en büyük 2. havalimanı.



Miami Limanı

**6.5 M** YILLIK YOLCU SAYISI

- Dünyanın onde gelen cruise limanı.
- Yılda ben 6.5 milyon yolcu ugruyor.



I-395 Signature Bridge

**1.4 Miles** UZUNLUGUNDA

- Miami'nin silüetini yeniden tanımlayacak.



# HUB

MIAMI





YERLESIM, ACIK  
HAVA LOUNGE VE  
CATI KATI HAVUZU

YERLESIM VE  
OLANAKLAR  
ALANI

YERLESIM  
LEVELS23 - 40

OFISLER  
LEVELS8 - 21

GARAJ  
LEVELS2 - 7

HUB  
MIAMI

## GELISTIRICILER

• THE JOHN BUCK  
COMPANY • F.V.P.

## MIMARI

• ODP ARCHITECTS

## IC TASARIM

• ONE LINE DESIGN

## SATIS & PAZARLAMA

• ONEWORLD PROPERTIES

## YERLESIM

KAT: 23 - 40

## OFISLER

KAT: 8 - 21





HUB

MIAMI RESIDENCES

41 306

KAT DAIRE

UNIT MIX PER FLOOR

2	STUDIO	433 - 484 SF   40 - 44
	STUDIO + DEN	M 577 SF   53 M2
	1 BEDROOM	595 SF   55 M2
	1 BEDROOM + DEN	713 - 799 SF   66 - 74
	2 BEDROOM	M2 722 - 1,048 SF   67 - 97 M2

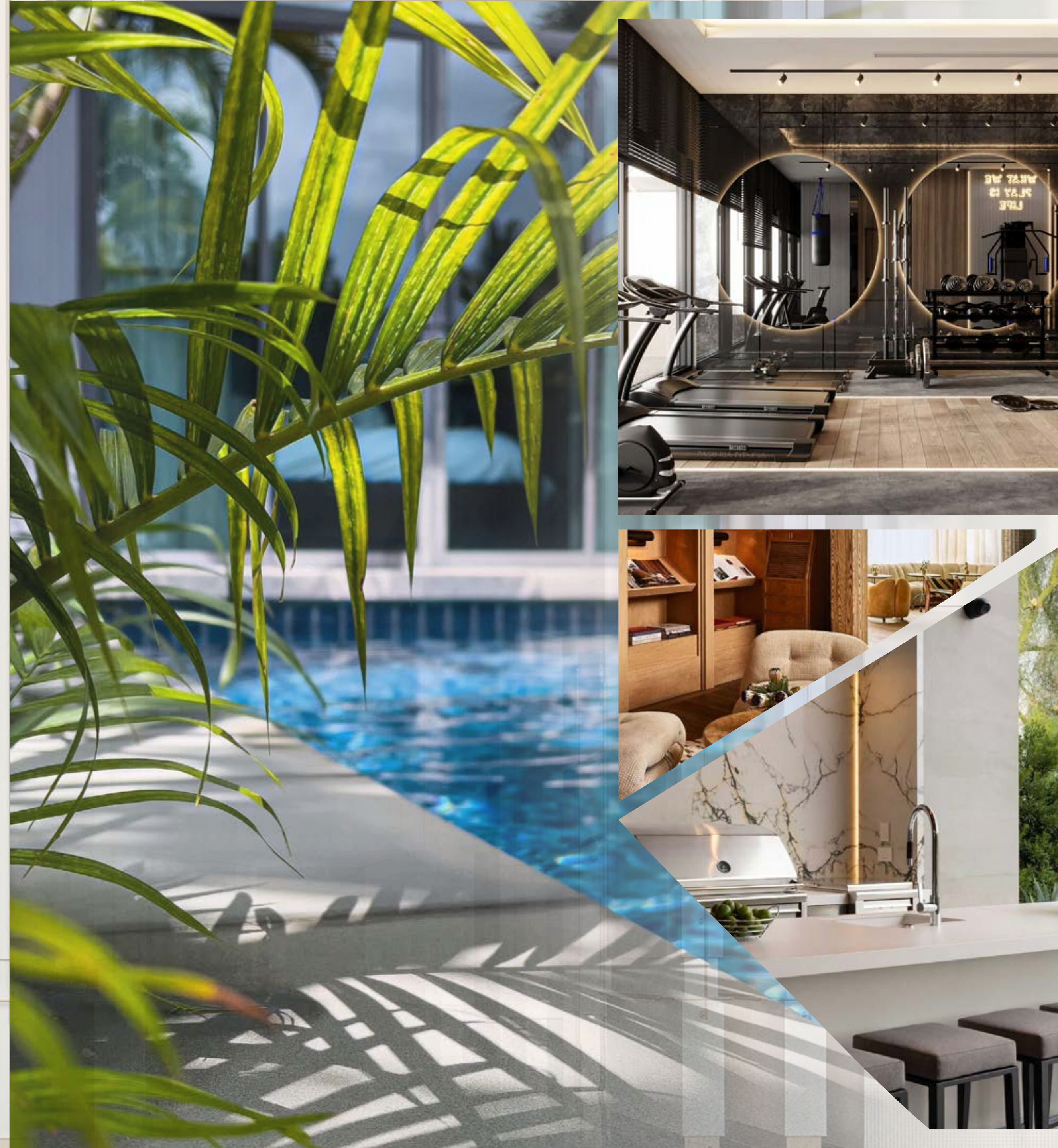


# HUB

MIAMI RESIDENCES

## OLANAKLAR:

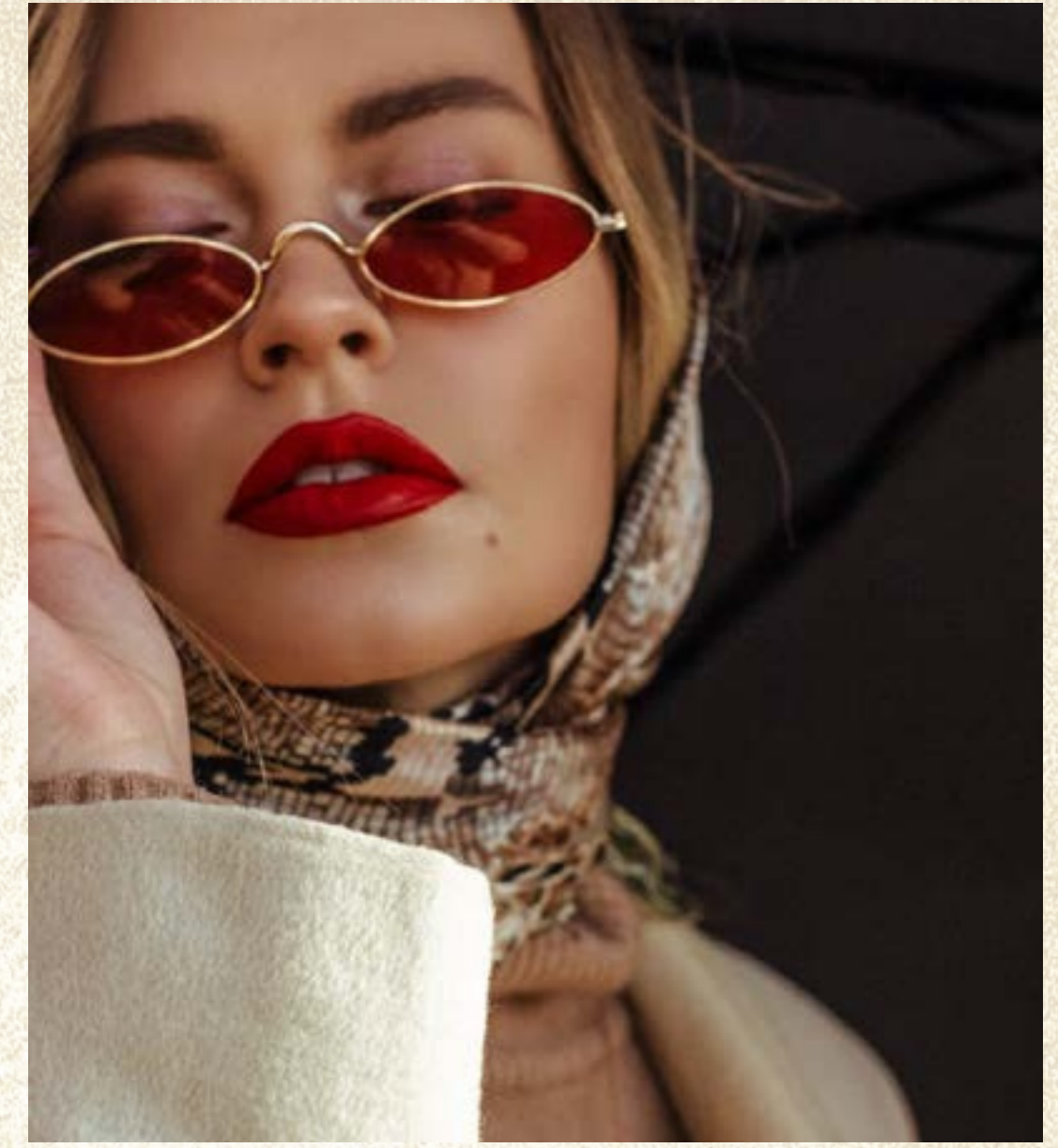
- ▲ KULUP LOUNGE
- ▲ CALISMA ALANI LOUNGE
- ▲ SKY BAR
- ▲ SPOR MERKEZİ
- ▲ SPA
- ▲ YOGA/SPIN PLAN
- ▲ KONFERANS MERKEZİ
- ▲ KOPEK SPA SALONU
- ▲ YERLESİM LOUNGE





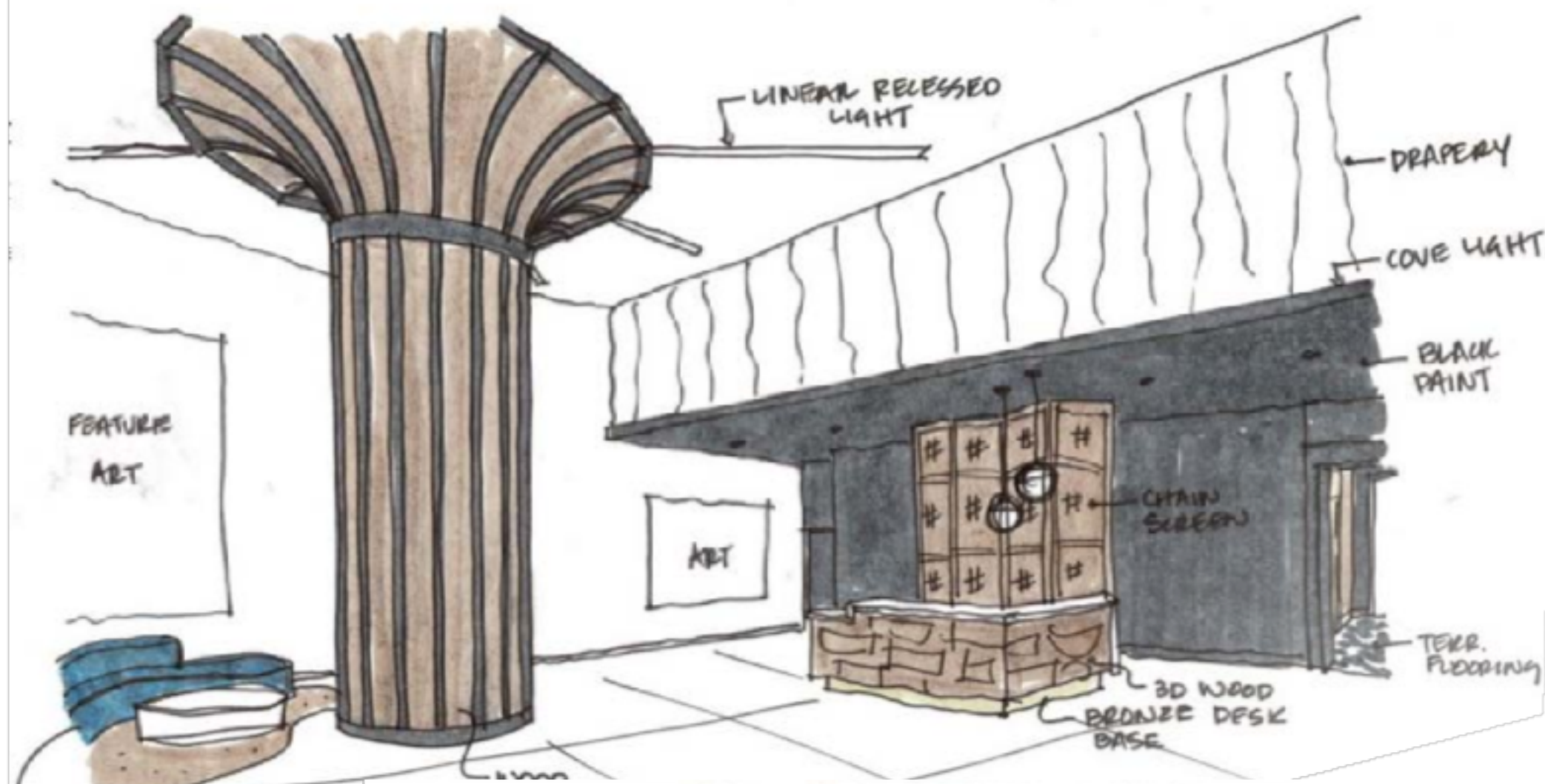


BAGLANTILI  
ILHAM VERICI  
ANLAMLI  
KEYIFLI  
MODERN  
ENERJİ DOLU



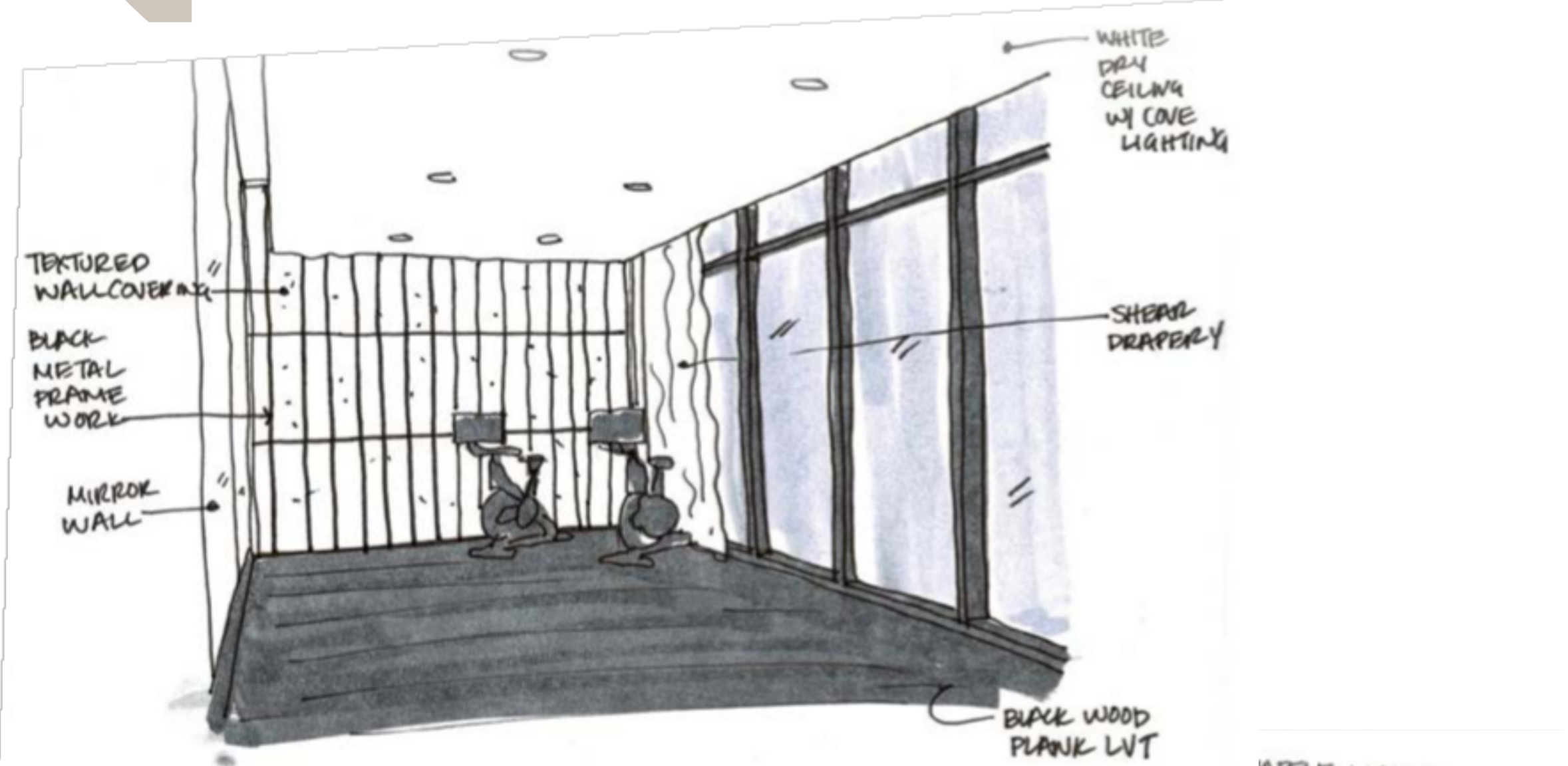


# ZEMIN KAT



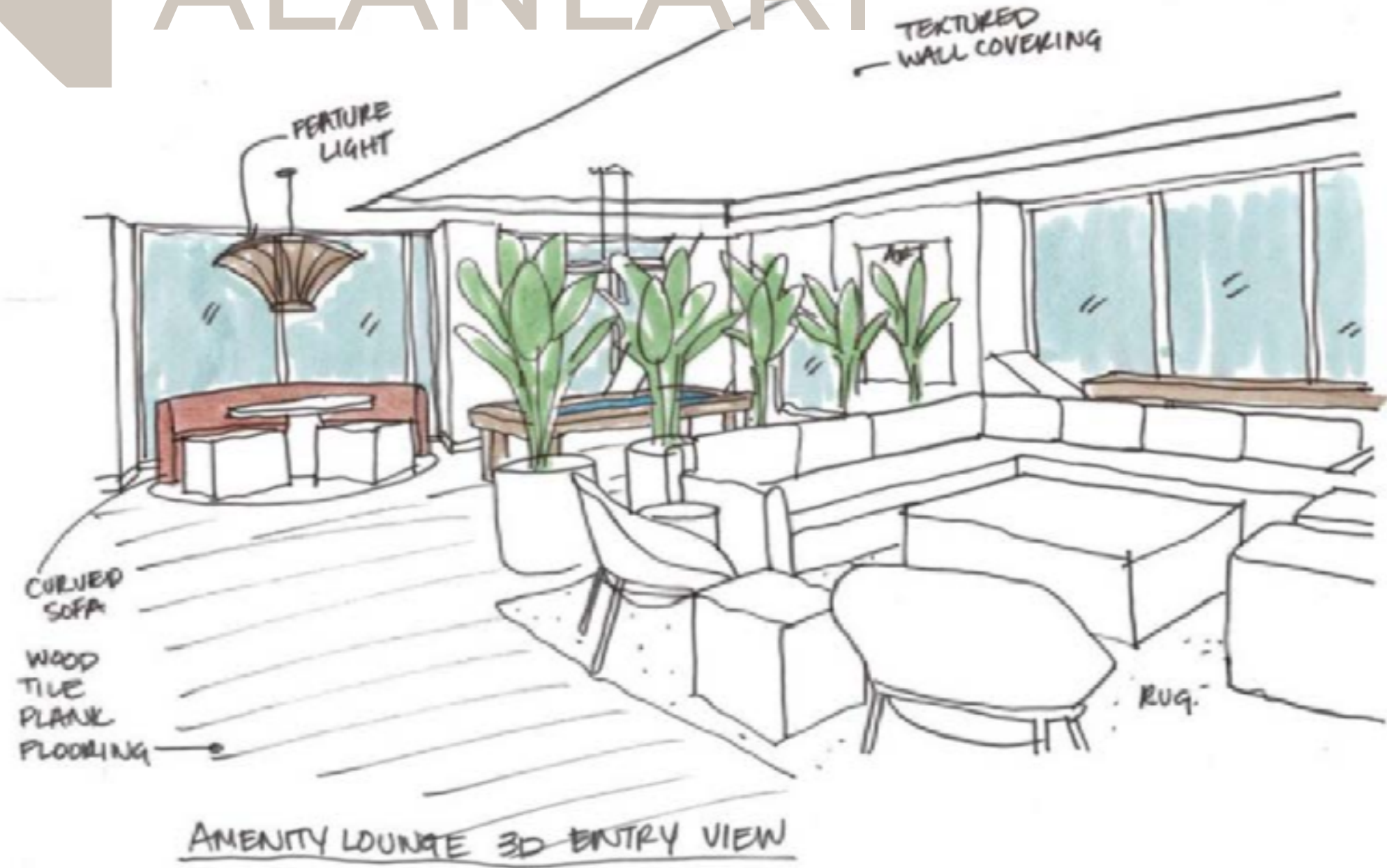


# SPOR MERKEZI



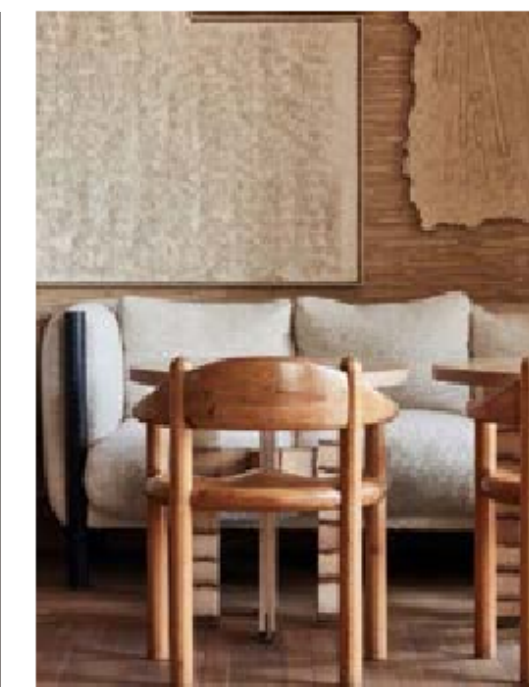


# TOPLULUK ALANLARI



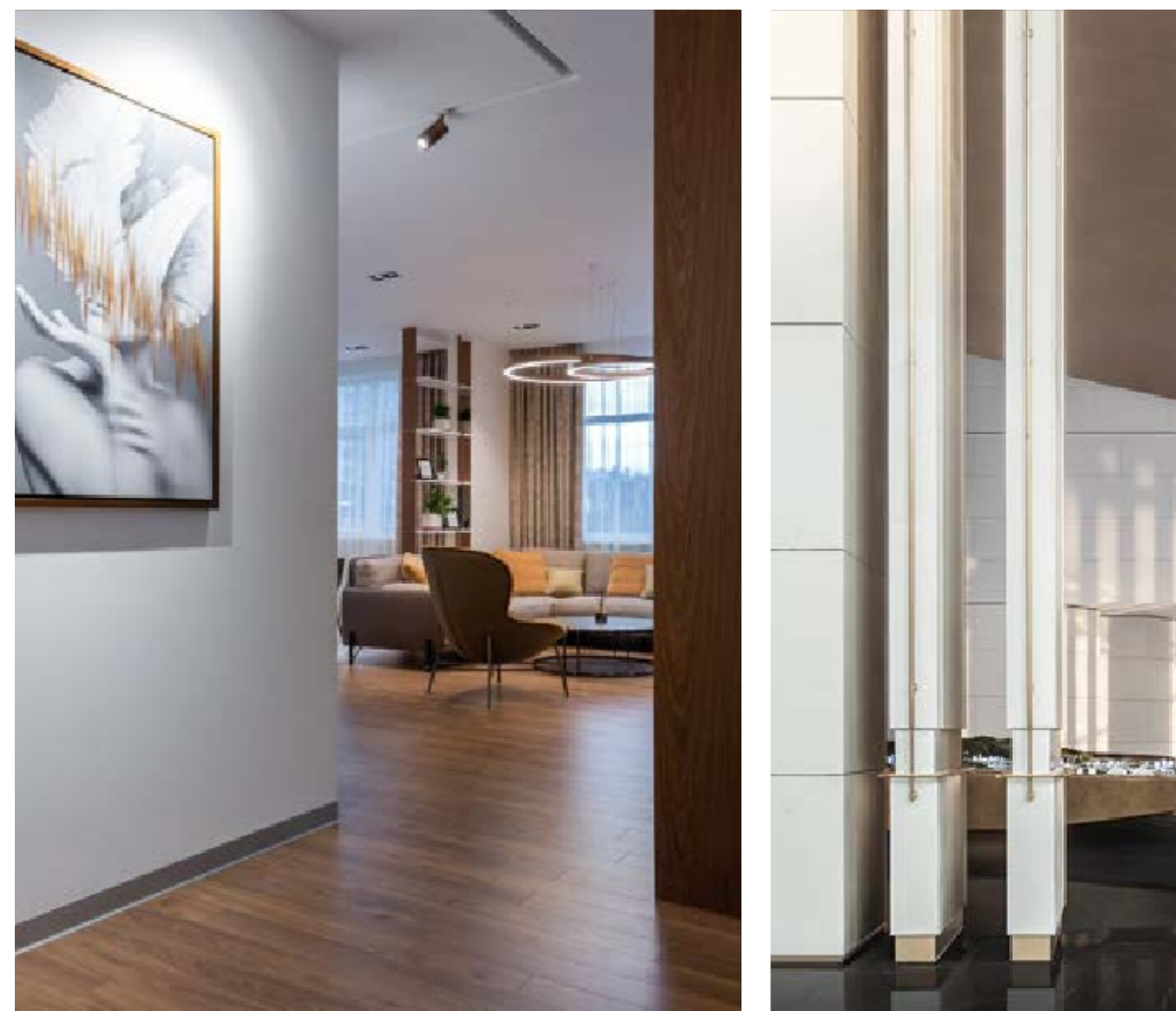
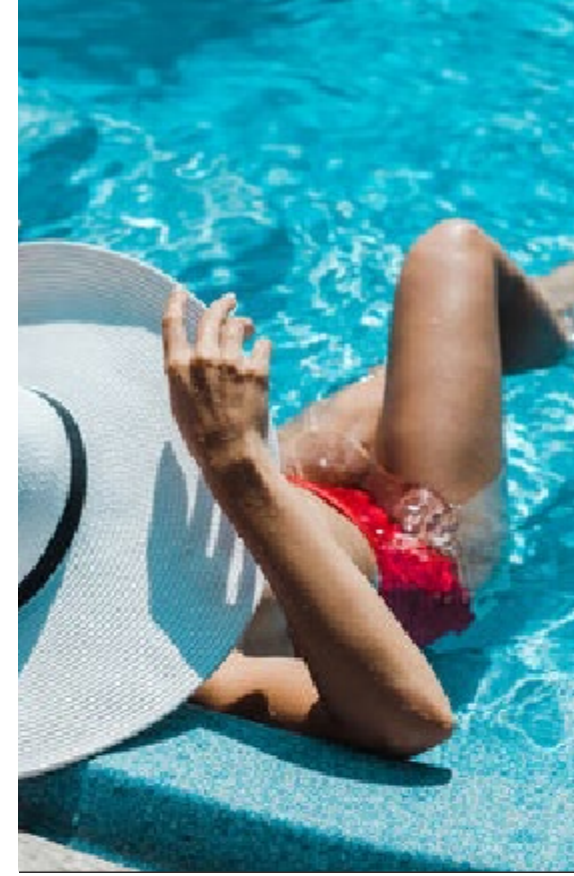
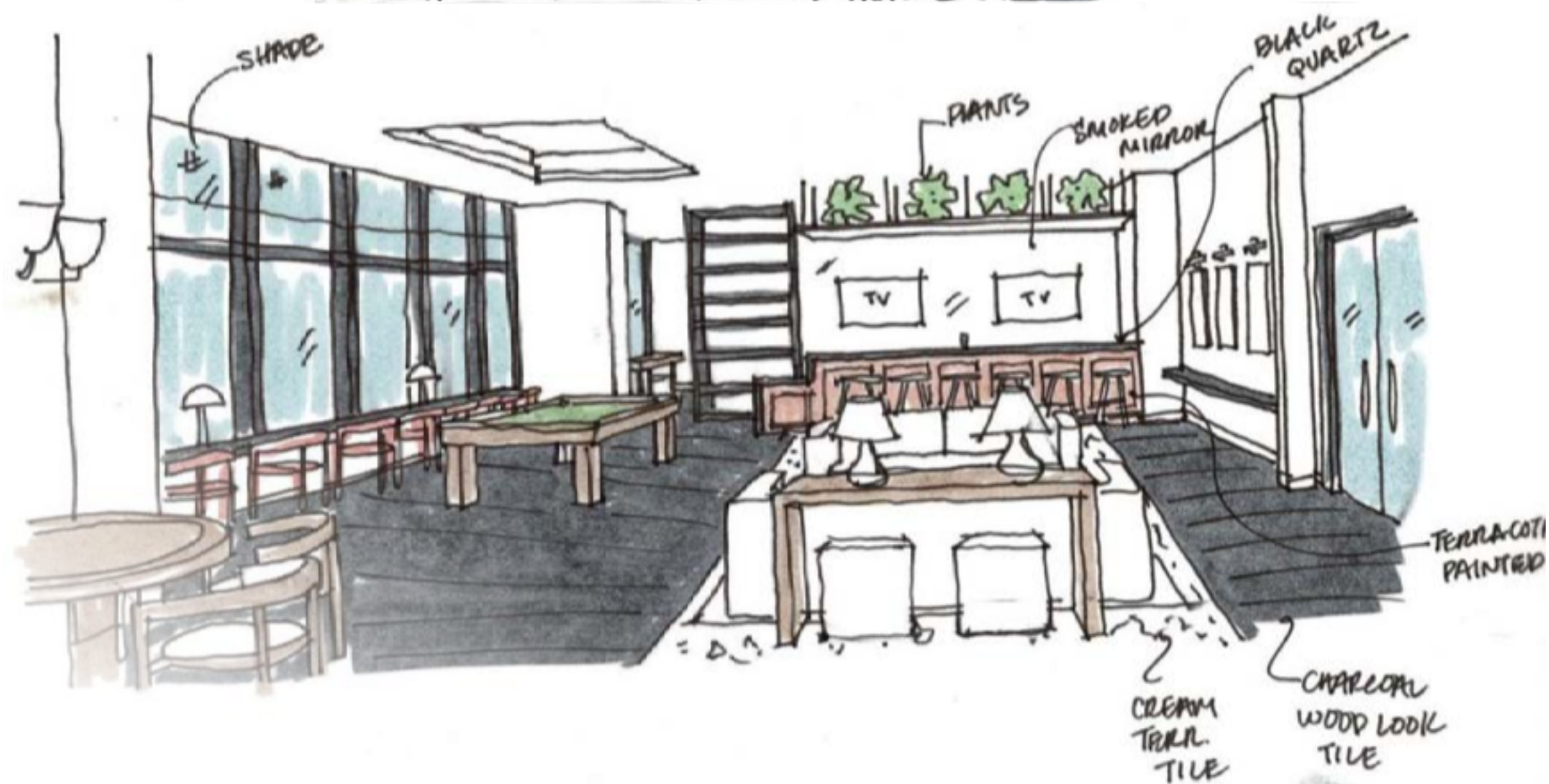


# CALISMA ALANLARI





# Skybar Lounge







ARTIST CONCEPTUAL RENDERING. DEVELOPER MAY CHANGE WITHOUT NOTICE.





ARTIST CONCEPTUAL RENDERING. DEVELOPER MAY CHANGE WITHOUT NOTICE.



# OFIS KIRACI PROFILI

- **GIRISIMCILER**

Yaratıcılık ve işbirliği için ilham verici bir ortam, tek bir merkezi konumda ofis ve ikamet rahatlığı.

- **GUNEY FLORIDA'YA YENI KATILANLAR**

Anında prestijli adres, ağ oluşturma ve büyüme için stratejik merkez.

- **LOKAL ISLETMELER**

Marka varlığını güçlendirin, Güney Florida'nın gelişen ekonomik ortamıyla bağlantıda kalın.

- **YATIRIMCILAR**

Güney Florida'nın gelişen iş ekosisteminde stratejik dayanak noktası, cazip yatırım fırsatı.

- **IKAMET EDENLER**

HUB'da yaşam alanı ve işyeri, lüks konut ve canlı topluluğun bir arada var olması için eşsiz bir fırsat.





# HUB

MIAMI

JBC

FVP

SALES & MARKETING BY  
ONWORLD  
PROPERTIES



These drawings are conceptual only and are for the convenience of reference. They should not be relied upon as representations, express or implied, of the final detail of the residences. Units shown are examples of unit types and may not depict actual units. Stated square footages are ranges for a particular unit type and are measured to the exterior boundaries of the exterior walls and the centerline of interior demising walls and in fact vary from the area that would be determined by using the description and definition of the unit set forth in the declaration (which generally only includes the interior airspace between the perimeter walls and excludes interior structural components). Note that measurements of rooms set forth on this floorplan are generally taken at the greatest points of each given room (as if the room were a perfect rectangle), without regards for any cutouts. Accordingly, the area of the actual room will typically be smaller than the product obtained by multiplying the stated length times width. All dimensions are approximate and may vary with actual construction, and all floor plans and development plans are subject to change.